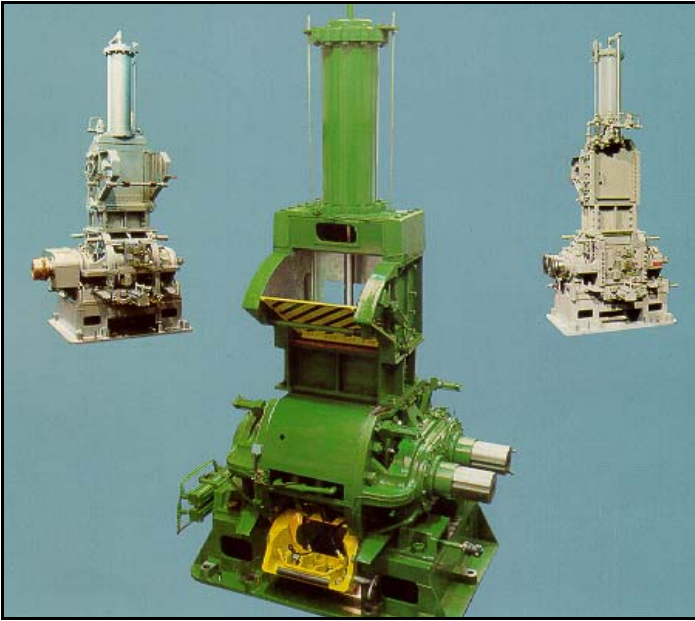
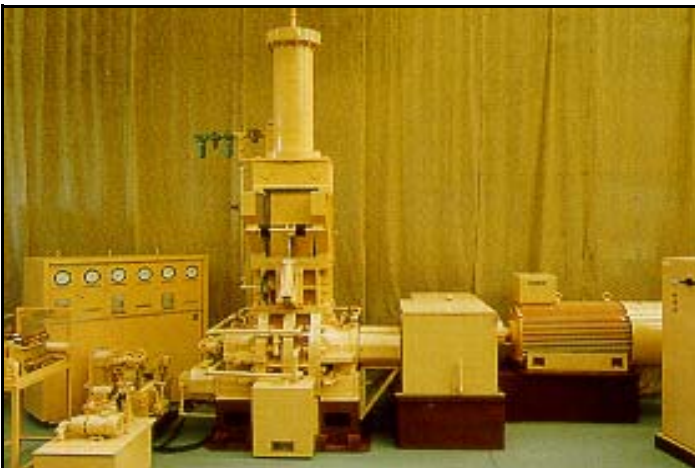


Verstärkungsmischer

Weltweite Betreuung der Gummi und Plastikindustrie.



Seit 1859 wird das Unternehmen Mitchell Dryers Limited vom Firmensitz in Carlisle geleitet. Die Firma ist ein führender Lieferant an die Gummi und Plastikindustrie weltweit und für seine Qualität und Zuverlässigkeit bekannt. Unser Standardsortiment ist ehend aus tangentialen Rotorenmischern, Abdeckungen, Laborausrüstungen und Produktionsmischern bis zu einer Kammerkapazität von 620 Litern. Wir verfügen über die Fähigkeit Mischer neu zu entwerfen und umzubauen, tangentiale und ineinandergreifende Hub-schraubentypen, von anderen Herstellern weltweit, beinhalten die neuesten Veränderungen und Materialien die zur Zeit erhältlich sind, um die Produktivität und Haltbarkeit zu ökonomischen Kosten zu steigern.



Gebohrte Seitenwände

Alle neuen und umgebauten Verstärkungsmischer der Firma Mitchell Dryers werden mit hochleistungsstarken gebohrten Seitenwänden als Standardausführung geliefert. Sie sind aus geschmiedetem Stahl hergestellt, die Einlagen sind in starren Verarbeitungen geschweißt, deren innere Oberflächen der Kammer durch verschleißfeste Materialien gehärtet sind, um die Produktionsbeständigkeit zu verlängern.

Rotoren

Mitchell Dryers bieten zwei oder vier Flügelrotoren als Standardausführung in den meisten Modellen und Größen Ihrer Verstärkungsmischer an. Alle Aufbauabschnitte der Rotoren sind entsprechen mit gehärteten Oberflächen ausgestattet, um maximale Produktionsbeständigkeit zu gewährleisten. Sie sind außerdem präzisionsprofiliert, um Kammerkapazität und eine ultimale Mischereffizienz zu gewährleisten.

Falltür

Die Falltür ist auf eine scharnierte Welle gebaut, die durch geschmierte Bronzelager angetrieben werden, welche sich im Endrahmen des Mixers befinden. Die Tür fällt nach unten, und weg von der Mischkammeröffnung, damit der Inhalt sauber und effizient entleert werden kann.

Wenn die Tür geschlossen wird, ist sie durch ein geschmiedetes Stahlhappenschloss oder einen Kniehebelverschluss gesichert. Der hydraulisch betätigte Falltürmischer kann mit einem Radschaufel-Rotationsantrieb oder einem doppelt laufenden Zahnstangenantrieb geliefert werden.

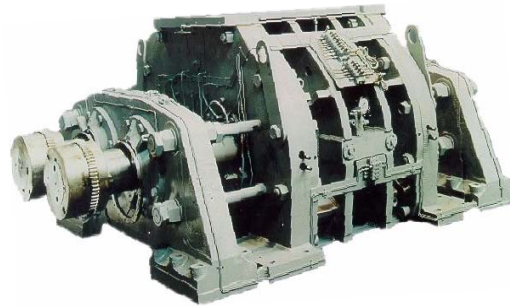
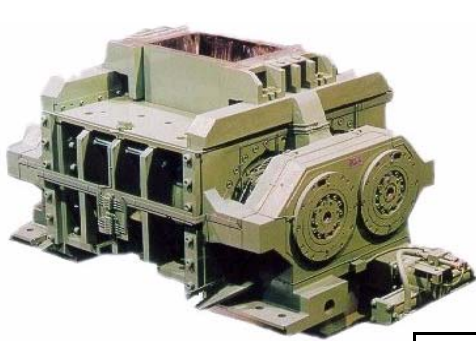
Hydraulische Staubstopper

Das Joch hydraulische Design des Staubstoppers benutzt hydraulisch angetriebene Jochs um Druck auf die Dichtungsringe an den Rotorenden zu geben. Die eingesetzten Verschleißringe in den Rotorenden sind sehr einfach zu entfernen, wenn diese abgenutzt sind und können mit Spaltringen versehen werden.

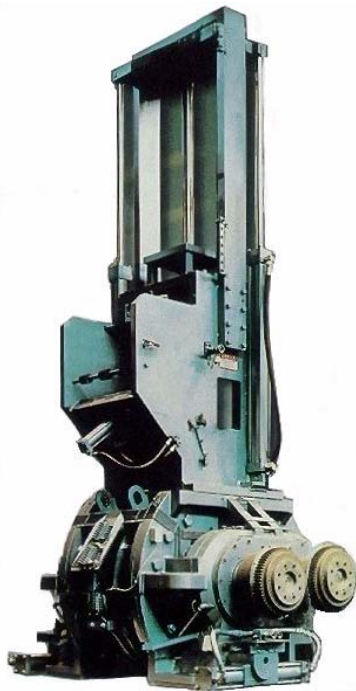
Selbstdichtende Staubstopper

Innendruck von der Mischmasse in der Mischkammer zwingen die Schweberinge nach außen gegen die Verschleißringe. Wenn kein Innendruck existiert, sichern Hochleistungsfedern, die im Rotorenkragen vorhanden sind, das eine Dichtung zwischen den Ringen

Mitchell Dryers Limited



Gebaut aus kontrollierten Qualitätsmaterial, das sorgfältig ausgesucht wurde um den Strengen des Hochleistungsmischen zu widerstehen und entworfen, um Produktivität zu maximieren, minimieren die verstärkten Mischer der Firma Mitchell Dryers Ausfallzeiten.
 Unsere umgebauten Verstärkungsmischer übersteigen die originalen Entwürfe, um Ihnen die neuesten Weiterentwicklungen in der Mischertechnologie zu bieten, sowie Material nach Ihren spezifischen Bedürfnissen.



| Modell des Verstärkungsmischers | 42L | 3A 3D | S80 | 84L | 160L | 9A 9D | 11A 11D | S268 270L | S3700 370L | 27D 620L |
|---------------------------------------|------------|------------|------------|------------|------------|------------|-------------|--------------|--------------|--------------|
| Kammervolumen in Litern (2 W Rotoren) | 42 | 70 | 80 | 84 | 160 | 182 | 237 | 270 | 370 | 620 |
| Nominale Kapazität kg @ S.G. von 1.0 | 31 | 53 | 59 | 62 | 123 | 140 | 177 | 200 | 276 | 422 |
| Motorstärke in kW | 112 to 350 | 112 to 450 | 112 to 450 | 150 to 600 | 600 to 800 | 300 to 900 | 220 to 1500 | 1119 to 1500 | 1119 to 2240 | 1119 to 3730 |

Mitchell Dryers Limited

Denton Holme
 Carlisle Cumbria
 CA2 5DU
 England

Tel: +44(0)1228 534433
 Fax: +44(0)1228 633555
 e-mail: info@mitchell-dryers.co.uk
www.mitchell-dryers.co.uk

