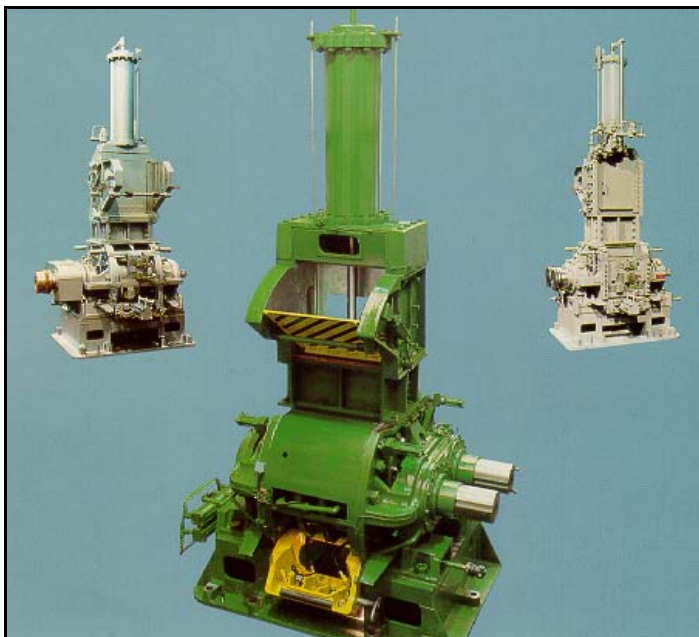


Melangeurs Intensifs

Pour L' Industrie des Plastiques et Caoutchoucs



Depuis sa création en 1859 à Carlisle, Mitchell Dryers Limited dont la réputation de qualité et de fiabilité n'est plus à faire est devenue l'un des acteurs majeurs de l'industrie des plastiques et caoutchoucs.

Notre gamme standard de mélangeurs internes comprend non seulement des équipements de laboratoire mais aussi des mélangeurs de production d'une capacité maximale de 620 litres.

Nous avons la possibilité de re-motoriser et de reconditionner les mélangeurs des plus grandes sociétés mondiales - en y ajoutant les plus récentes modifications ou matériaux disponibles pour augmenter - à moindre coûts - leur productivité et leur durée de vie.



Plaques frontales alésées

Tous les mélangeurs internes Mitchell Dryers, neufs ou reconditionnés, sont livrés de série avec des plaques frontales alésées hautement renforcées de type „heavy duty“. Fabriqués en acier forgé, des revêtements sont soudés de manière rigide aux surfaces internes de la chambre, elle-même traitée avec des matériaux résistant à une production intensive.

Rotors

Dans la plupart des cas, Mitchell Dryers propose, de série, des mélangeurs internes équipés de bras à 2 ou 4 ailes. Le corps des rotors a une surface hautement renforcée garantissant une durée de vie maximale. Leur design est réalisé avec précision pour garantir, en fonction du volume de la chambre, l'efficacité finale du mélange.

Trappe de vidange

La trappe de vidange est montée sur un axe tournant dans des paliers en bronze positionnés à l'extérieur sur les parties frontales. La trappe de vidange située sous la chambre de mélange s'ouvre vers le bas permettant une vidange rapide et efficace. En position fermée, la trappe est maintenue par une fermeture en acier forgé ou à grenouillère. La trappe munie d'un dispositif hydraulique peut être livrée avec un équipement motorisé électrique ou à crémaillère.

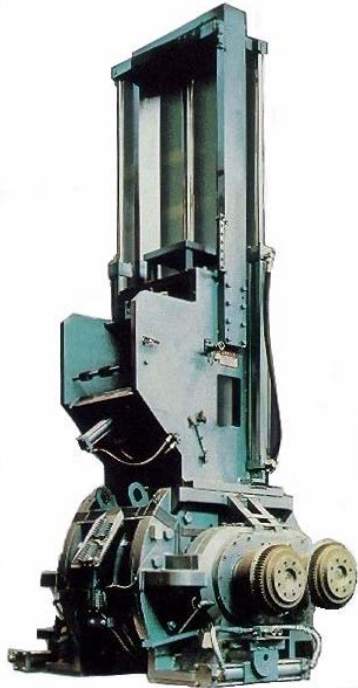
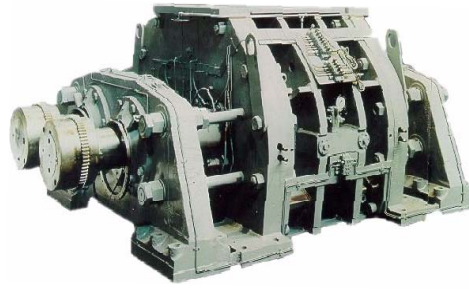
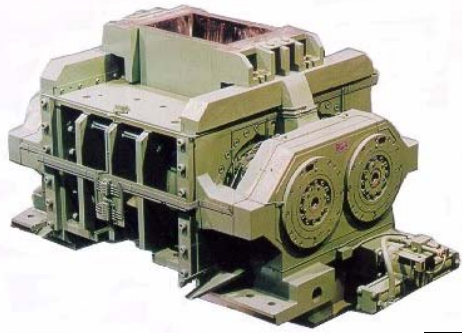
Système hydraulique d'étanchéité

Le système d'étanchéité en Y comprend des fourches opérées hydrauliquement et exerçant une pression sur les anneaux d'étanchéité en bout d'arbre. Les anneaux usés peuvent être facilement démontés et remplacés par une bague fendue.

Système auto-étanche à la poussière

La pression exercée par la charge à l'intérieur du tambour presse les anneaux flottants vers l'extérieur sur les anneaux d'usure. Lorsqu'il n'y a pas de pression interne, des ressorts en exécution "heavy duty" situés dans la manchette des rotors, maintiennent les joints entre les anneaux

Mitchell Dryers Limited



Les mélangeurs Internes Mitchell Dryers minimisent les temps morts. Ils sont construits à partir de matériaux soigneusement sélectionnés et contrôlés répondant aux exigences des fabrications „heavy duty“ et conçus pour optimiser votre productivité. Les mélangeurs internes reconditionnés par nos soins voient leurs spécifications d'origine considérablement améliorées et vous font bénéficier ainsi de matériaux adaptés à vos exigences et des dernières nouveautés de la technologie.



Mélangeur interne	42L	3A 3D	S80	84L	160L	9A 9D	11A 11D	S268 270L	S3700 370L	27D 620L
Volume de la chambre en litres	42	70	80	84	160	182	237	270	370	620
Capacité nominale pour une densité apparente de 1,0 kg/l	31	53	59	62	123	140	177	200	276	422
Puissance moteur kW	112 to 350	112 to 450	112 to 450	150 to 600	600 to 800	300 to 900	220 to 1500	1119 to 1500	1119 to 2240	1119 to 3730

Mitchell Dryers Limited

Denton Holme
Carlisle Cumbria
CA2 5DU
England

Tel: +44(0)1228 534433
Fax: +44(0)1228 633555
e-mail: info@mitchell-dryers.co.uk
www.mitchell-dryers.co.uk

